

Руководство по работе с интерфейсом «Сертификаты» ПК «Web-консолидация»

1. Описание интерфейса

Интерфейс расположен в корневом каталоге «Навигатора» (Рисунок 1), предназначен для добавления информации о сертификате открытого ключа, которая необходима для осуществления передачи отчетности в Росстат в электронном виде с использованием электронной подписи через ПК «Web-консолидация».

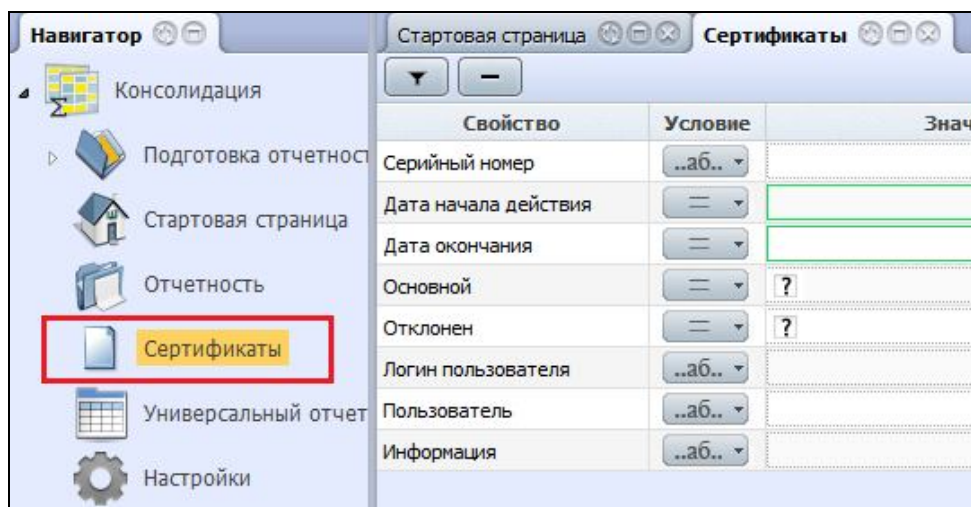


Рисунок 1

Интерфейс содержит элементы (Рисунок 2):

- область фильтра;
- панель кнопок;
- поля интерфейса.

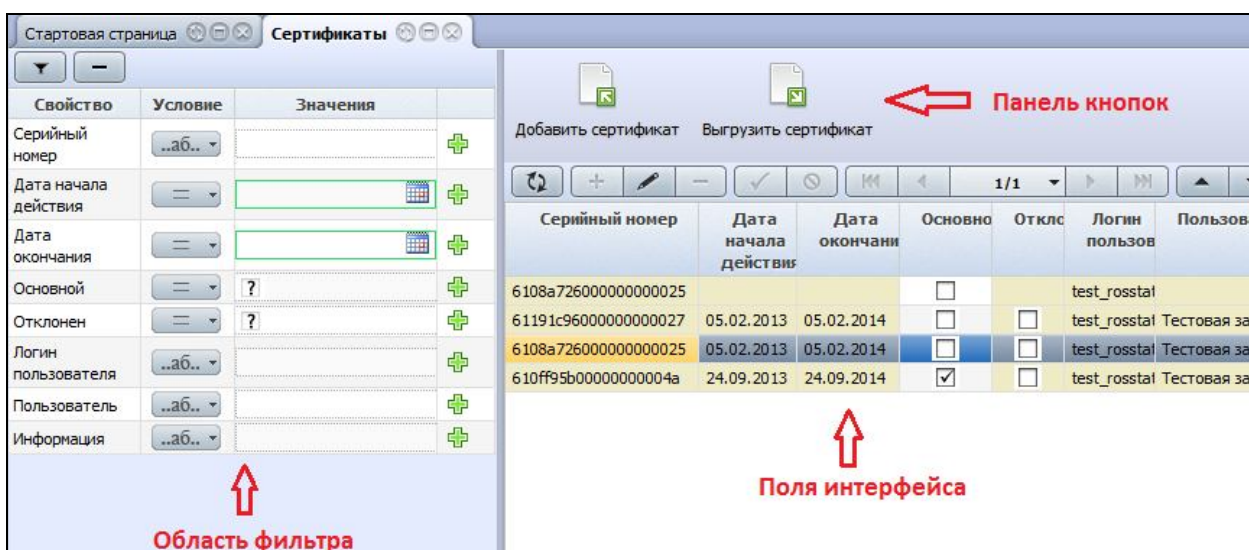


Рисунок 2

Описание полей интерфейса «Сертификаты» представлено в таблице 1.

Таблица 1 – Описание полей интерфейса «Сертификаты»

Имя поля	Значение поля
Серийный номер	Серийный номер сертификата.
Дата начала действия	Дата начала действия сертификата.
Дата окончания	Дата окончания действия сертификата.
Основной	Флаг-опция. Предназначен для определения сертификата, который будет использоваться в первую очередь при отправке отчета.
Отклонен	Флаг-опция. Предназначен для отклонения использования сертификата.
Логин пользователя	Логин пользователя, загрузившего сертификат.
Пользователь	Пользователь, зарегистрированный на сайте Росстата.
Информация	Информация о загруженном сертификате.

Панель кнопок содержит следующие кнопки:

- Добавить сертификат – позволяет добавить сертификат для дальнейшей передачи отчетности в Росстат;
- Выгрузить сертификат - позволяет выгрузить сертификат с возможностью сохранения на носителе.

Область фильтра содержит перечень полей, описанный в таблице 1.

2. Порядок действий при добавлении нового сертификата

1. Перед добавлением нового сертификата в ПК «Web-консолидация» нужно выполнить п.2 инструкции «Настройка ЭЦП для отправки отчетности в Росстат через ПК «Web-консолидация».
2. В интерфейсе «Сертификаты» нажать кнопку «Добавить сертификат» и выбрать требуемый сертификат, экспортированный ранее по п.2 инструкции, нажать «Открыть» (Рисунок 3),

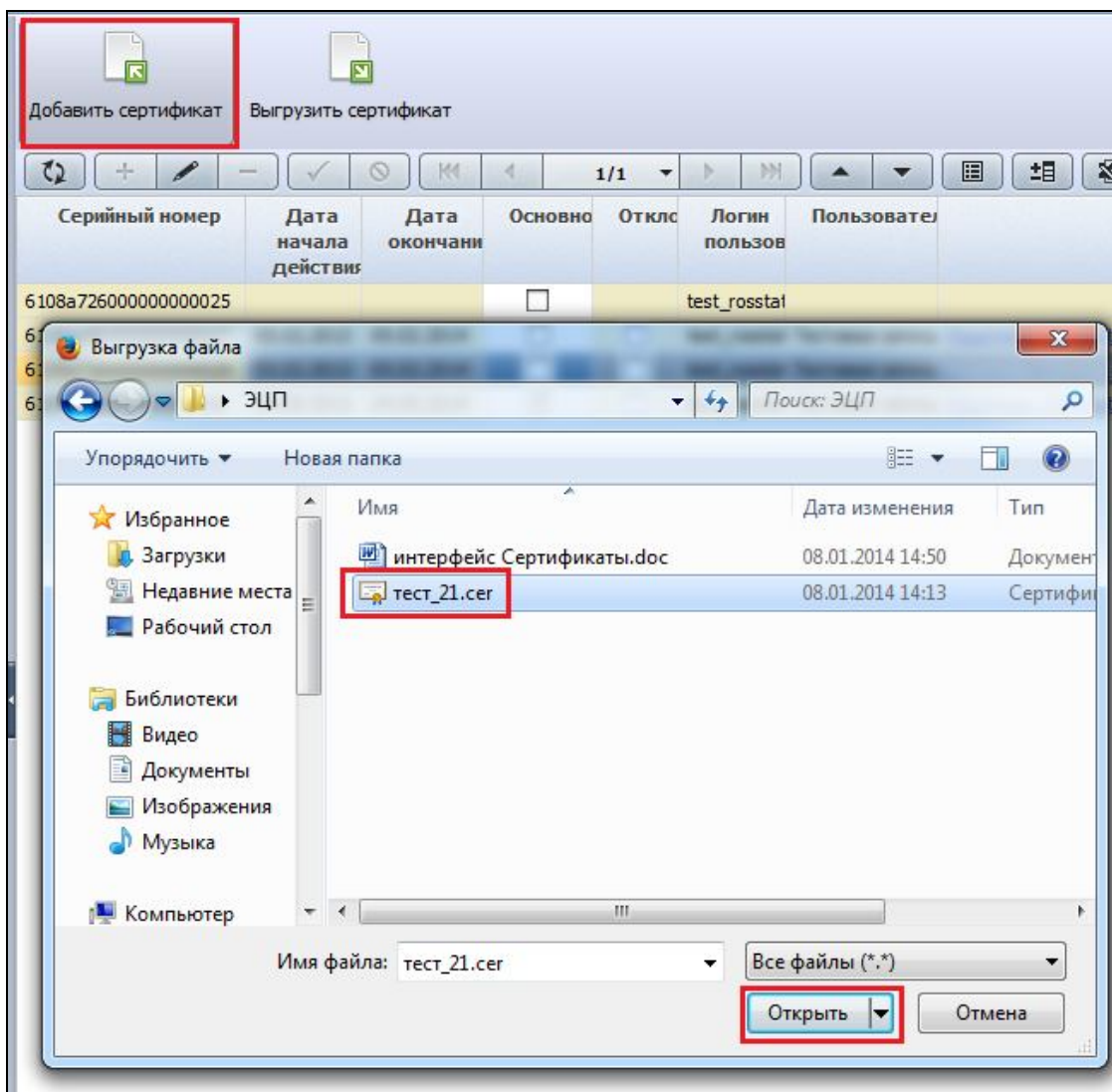


Рисунок 3

3. После загрузки сертификата выйдет окно с результатом загрузки (Рисунок 4).

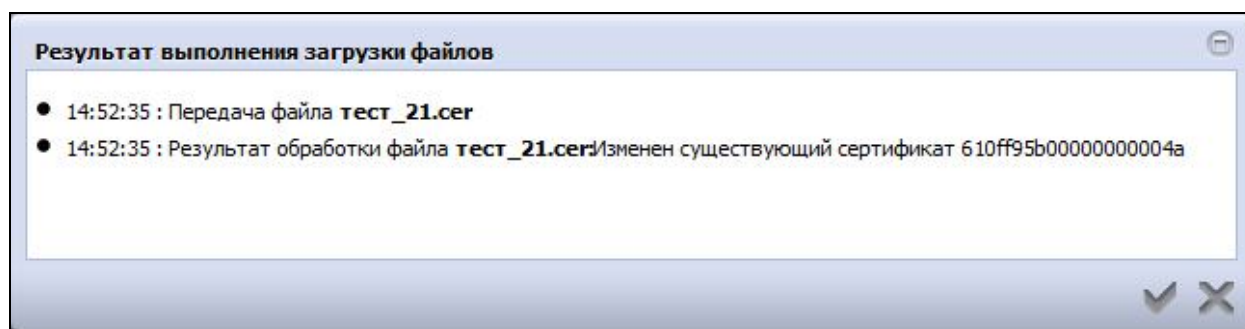


Рисунок 4